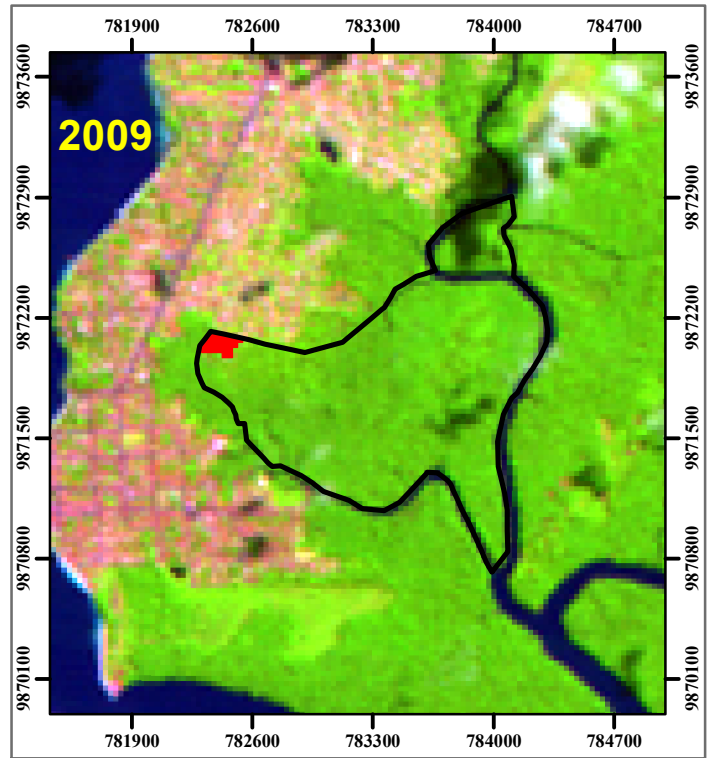
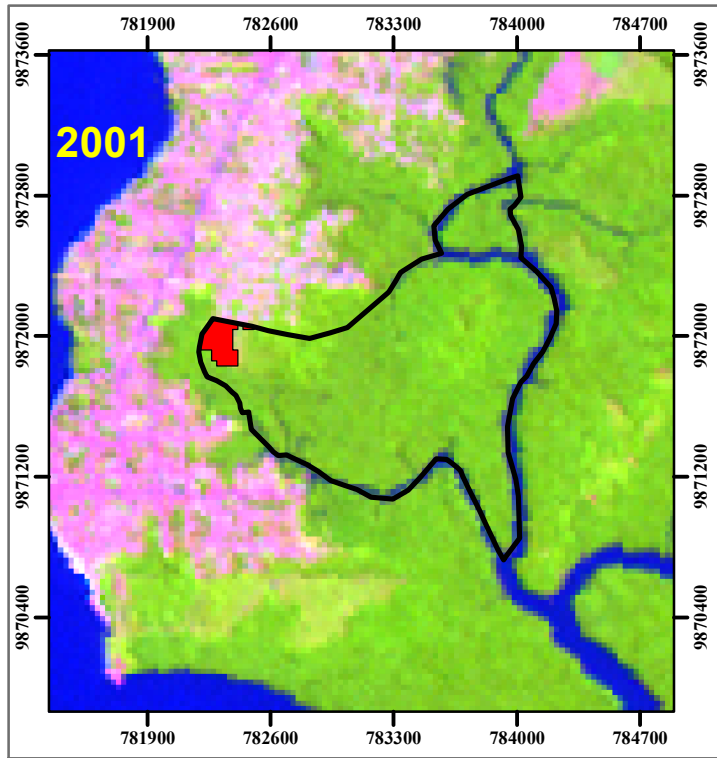
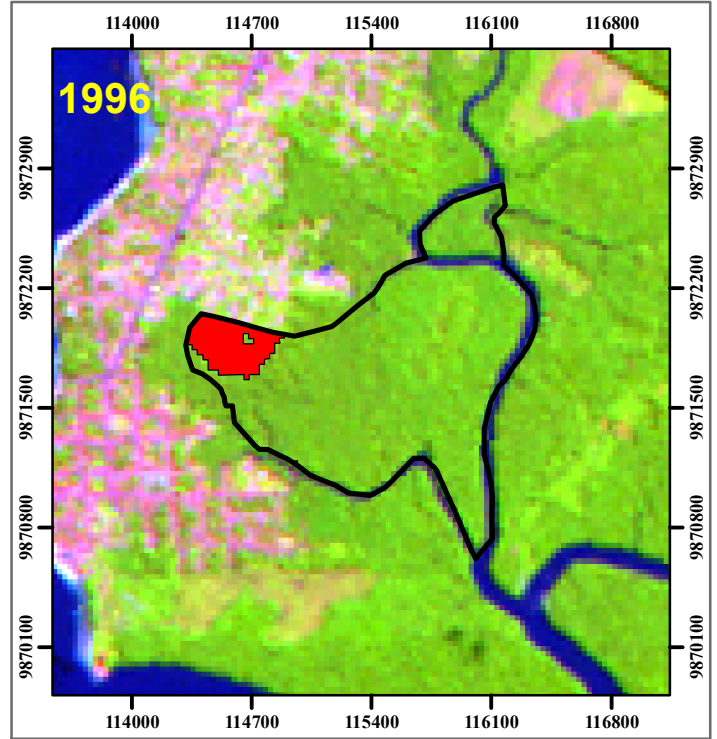
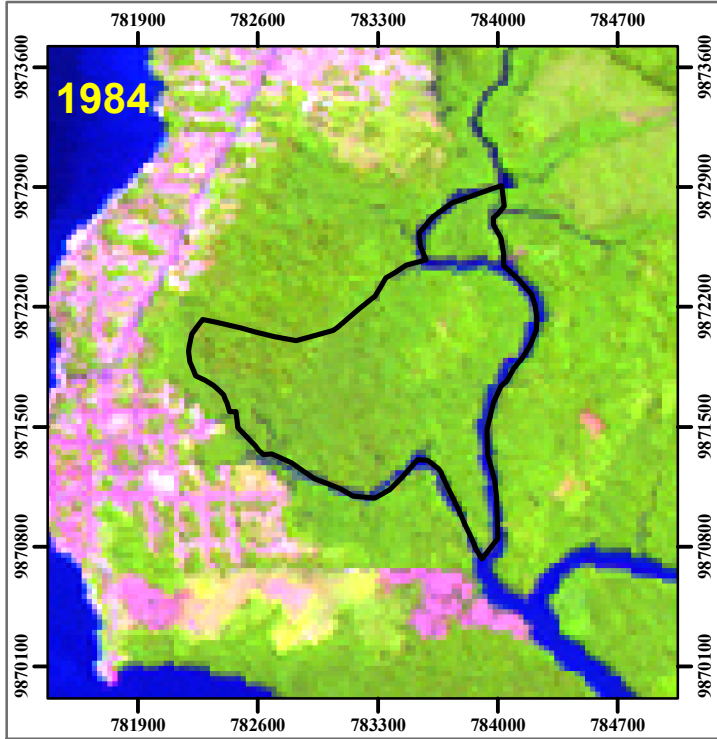
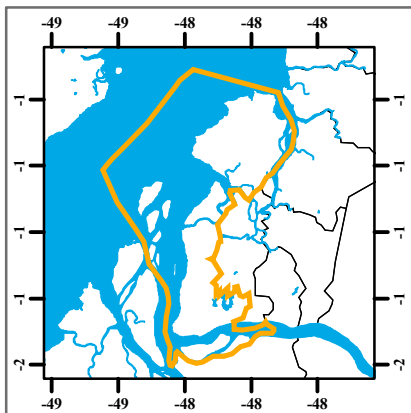






Análise Multitemporal do Parque Ambiental de Mosqueiro - 1984-2009



MAPA DE LOCALIZAÇÃO



CONVENÇÕES

-  Limite do Parque
-  Desmatamento
-  Vegetação
-  Hidrografia




PARÂMETROS CARTOGRÁFICOS



A partir da análise das imagens Landsat é possível entender que está havendo a redução do desmatamento e a recuperação da floresta na área do parque.

Antropismo por Hectare:
1984 - 0 Ha
1996 - 12,99 Ha
2001 - 4,17 Ha
2009 - 2,20 Ha

Fonte: Base cartográfica em escala original 1:40.000 do SIPAM/IBGE (2004). Mosaico de imagens TM/Landsat 5 de 2007 com 30 metros de resolução espacial em composição colorida R(banda 5) G(banda 4) B(banda 3) com realce linear de contraste.

		Presidência da República Casa Civil Sistema de Proteção da Amazônia Centro Regional de Belém		
		Título Análise Multitemporal do Parque Ambiental de Mosqueiro - 1984-2009		
Executado por: Divisão de Sistematização de Informações				Centro Regional de Belém Av. Júlio César, 7608, Val-de-Cans CEP: 66061-740 TEL: (91) 3366-2200 FAX: (91) 3366-2213 www.belém.pa.gov.br
Formado para: Museu Paraense Emílio Goeldi - MCT julho/2010				